



Die DHBW: Eine Hochschule mit Erfolgsgeschichte

Als erste staatliche, praxisintegrierende Hochschule in Deutschland führt die DHBW das duale Studienkonzept der früheren Berufsakademie sehr erfolgreich fort. Mit knapp 35.000 Studierenden an 9 Standorten und 3 Campussen in ganz Baden-Württemberg ist sie die größte Hochschule des Landes. Über 9.000 auch internationale Unternehmen sind von unserer Qualität überzeugt: Hier studieren ihre Fach- und Führungskräfte von morgen. Mannheim, als zweitgrößter DHBW-Standort, ist bundesweit einer der am stärksten nachgefragten Standorte für duale Bachelor-Studiengänge.

Rechnungswesen, Steuern, Wirtschaftsrecht Accounting & Controlling

Unsere Stärken bringen Sie nach vorne!



Kurzes Intensivstudium

Das Studium dauert drei Jahre und ist mit 210 ECTS-Punkten als Intensivstudium anerkannt.



Finanzielle Unabhängigkeit

Sie erhalten während des gesamten Studiums eine Vergütung von Ihrem Partnerunternehmen.



Lehrende aus der Praxis

Neben den hauptamtlichen Professor*innen vermitteln Expert*innen aus Unternehmen Inhalte aus ihren Spezialgebieten.



Internationale Ausrichtung

Die DHBW unterhält zahlreiche Kontakte im Ausland. Unser International Office unterstützt Sie bei der Umsetzung von Auslandsaufenthalten.



Hervorragende Berufsperspektiven

Steigen Sie mit Fachwissen und Praxiserfahrung direkt in den Job ein und freuen Sie sich auf ausgezeichnete Berufsperspektiven.



Verknüpfung von Theorie und Praxis

Durch das duale Studienmodell erwerben Sie fundiertes theoretisches Wissen, praktische Berufserfahrung und wichtige Soft Skills.



Vielfältiges Studienangebot

In den Fakultäten Gesundheit, Wirtschaft und Technik bietet die DHBW Mannheim über 45 zukunftsorientierte Studienrichtungen an.



Individuelle Betreuung

Kleine Studiengruppen von ca. 30 Studierenden erlauben eine intensive Betreuung und ermöglichen den Einsatz modernster Lehr- und Lernmethoden.

Ihr Weg zum dualen Studium

Zulassungsvoraussetzung

Wenn Sie an der DHBW studieren möchten, brauchen Sie die allgemeine oder die dem gewählten Studiengang entsprechende fachgebundene Hochschulreife sowie einen Ausbildungsvertrag mit einem Partnerunternehmen. Über einen zusätzlichen Eignungsnachweis können auch besonders qualifizierte Berufstätige zum Studium zugelassen werden.

Bewerbung

Interessierte bewerben sich direkt bei den Partnerunternehmen und schließen mit diesen einen Ausbildungsvertrag ab. Bei der Suche nach einem passenden Unternehmen für das duale Studium an der DHBW Mannheim hilft unsere Serviceplattform StudyUp. Detaillierte Informationen erhalten Sie auf unserer Website.

Ihre Anlaufstellen im Internet

www.mannheim.dhbw.de
<https://studyup.mannheim.dhbw.de>

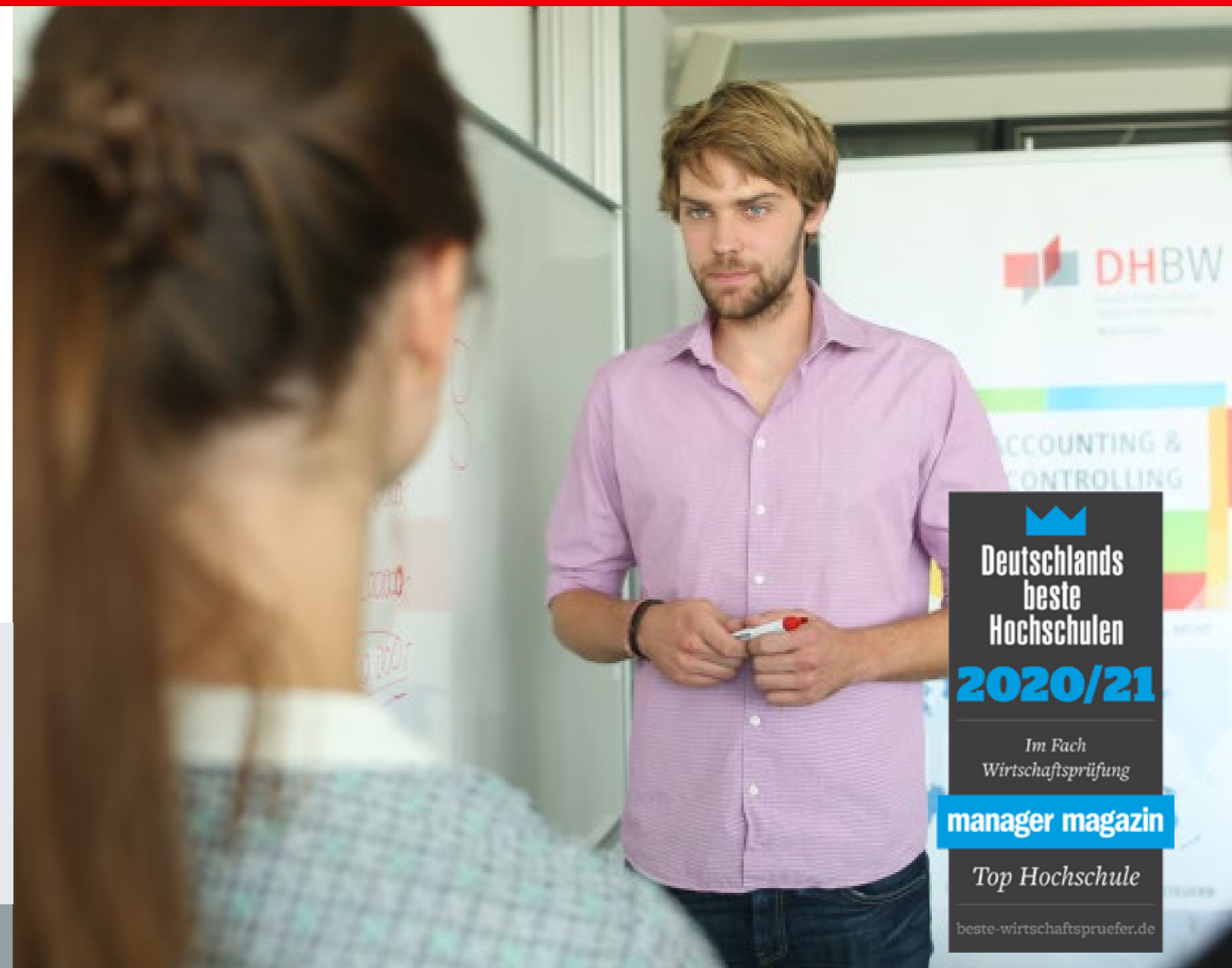
Kontakt:

Studiengangssekretariat
Tel: (0621) 4105 - 1903
ac@dhbw-mannheim.de

Standort:

DHBW Mannheim
Coblitzallee 1-9
68163 Mannheim

Fakultät Wirtschaft



Accounting & Controlling

Zielsetzung

Für das Performance Measurement, die Steuerung und Informationsvermittlung von Unternehmen sind Accounting und Controlling zentrale Unternehmensbereiche. Unternehmerische Entscheidungen müssen durch das Controlling vorbereitet und deren Konsequenzen in der Bilanzierung zutreffend abgebildet werden. Vor diesem Hintergrund will die duale Studienrichtung Accounting & Controlling angehenden Controller*innen, Bilanzierungsspezialist*innen sowie Mitarbeiter*innen von Wirtschaftsprüfungs- und Steuerberatungsunternehmen einen **Direkteinstieg in zukunftsträchtige Unternehmensbereiche**, ergänzt um fundierte theoretische Fachkenntnisse, bieten. Nach Studienabschluss verfügen Sie über die fachlichen und methodischen Kompetenzen, um die interdependenten Zusammenhänge unternehmerischer Entscheidungen auf die verschiedenen Funktionsbereiche des gesamten Finanz-, Rechnungs- und Steuerwesens zu erkennen und abzubilden.

Studieninhalte

Um die Bereiche des Rechnungswesens möglichst voll zu erfassen, aber auch um Ihren künftigen vielfältigen, unterschiedlichen Tätigkeitsfeldern Rechnung zu tragen, ist das Studium Accounting & Controlling inhaltlich breit angelegt. Die Konzeption sieht vor, dass über die grundlegenden betriebswirtschaftlichen Fähigkeiten und Kenntnisse eines*r Ökonom*in hinaus alle wichtigen Aspekte aus den Bereichen **Finanz- und Rechnungswesen** und **Steuern** vermittelt werden. Die spezifischen Themenbereiche werden in den Profilmodulen behandelt. So lernen Sie, die Auswirkungen von durch das Controlling vorbereiteten unternehmerischen Entscheidungen auf bilanzielle Kennzahlen genauso wie deren Interdependenzen im Hinblick auf die Ermittlung der Steuerbemessungsgrundlage einzuschätzen.

Wirtschaftswissenschaftliche Basismodule: Hier werden Bereiche wie z. B. Marketing, Produktionswirtschaft, Investition und Finanzierung oder Unternehmensführung und Organisation abgedeckt. Hinzu kommen Inhalte aus der Volkswirtschaftslehre, die das makroökonomische Umfeld der Unternehmen erfassen und erklären. Weitere Themenbereiche betreffen insbesondere Unternehmensrecht sowie die Basispropädeutik Wirtschaftsmathematik und Statistik.

Profilmodule der Studienrichtung Accounting & Controlling: Gegenstand der Lehrinhalte ist insbesondere die Vertiefung der Gebiete Rechnungslegung und Controlling. Hierbei werden u. a. die einzelnen Controllingbereiche der Wertschöpfungskette abgebildet und ein Fokus auf ausgewählte Themen der nationalen und internationalen Rechnungslegungsvorschriften sowohl für Einzel- als auch Konzernabschluss gelegt. Ergänzt werden die Studieninhalte durch Kompetenz- und Wissensvermittlung auf den Gebieten des Steuerrechts und der softwarebezogenen Anwendungen.

Tätigkeitsfelder

Durch die wichtige Bedeutung des Rechnungswesens für die Unternehmen und die immer komplexeren internationalen Rechnungslegungsvorschriften besitzen Sie nach Studienabschluss **ausgezeichnete berufliche Perspektiven**. Es gibt kaum vergleichbare akademische Studienangebote, welche die voranschreitende Konvergenz des externen und internen Rechnungswesens in ihrem Curriculum so konsequent und fokussiert abbilden, sodass auch das zukünftige Anforderungsprofil des „Bilrollers“ erfüllt wird. Mit Ihrem breiten betriebswirtschaftlichen Know-how können Sie **in allen kaufmännischen Bereichen** tätig werden, insbesondere als Stab der Unternehmensleitung, in den Abteilungen Rechnungslegung/Controlling sowie in der Wirt-

Schlüsselqualifikationen: In Präsentations- und Projektmanagementseminaren, durch studienrichtungsbezogene Fallstudien sowie durch Planspiele werden persönlichkeitsbildende Fähigkeiten vermittelt, um Sie auf künftige **Führungsaufgaben** vorzubereiten.

Sprachkenntnisse und Auslandsaufenthalte

Aufgrund der Globalisierung sind Sprachkenntnisse vor allem in **Englisch** heute im Rechnungswesen unerlässlich. Um Sie in Ihrer Persönlichkeitsentwicklung zu unterstützen, aber auch um Sie auf die Anforderungen einer globalisierten Wirtschaft vorzubereiten, unterstützt die Studienrichtung Austauschprogramme mit ausländischen Partneruniversitäten.

Sie sind genau richtig für das Studium, wenn ...

Sie die allgemeinen Zulassungsvoraussetzungen erfüllen und darüber hinaus noch Folgendes mitbringen:

- Analytisches Denken und Interesse an der Abbildung wirtschaftlicher Sachverhalte in Zahlen
- Hohes Verständnis für wirtschaftliche und logische Zusammenhänge
- Verantwortungsbewusstsein und serviceorientiertes Handeln
- Hohen Arbeitswillen und Einsatzbereitschaft

schaftsprüfung und Steuerberatung. Außerdem werden Sie ideal auf **Führungsaufgaben** im Finanz-, Rechnungs- und Steuerwesen sowie im Controlling vorbereitet.

Typische Berufsbilder

- Bilanzierungsspezialist*in
- Controller*in
- Softwareberater*in im Rechnungswesen
- Wirtschaftsprüfer*in
- Steuerberater*in

Die Studienrichtung im Überblick

Ausblick

Studienplan

Regelstudienzeit: **6 Semester** Abschluss: **Bachelor of Arts**

Stand: 04/2020

MODULBEREICHE	1. STUDIENJAHR	2. STUDIENJAHR	3. STUDIENJAHR	Credit Points
STUDIENGANGSMODULE RECHNUNGSWESEN, STEUERN, WIRTSCHAFTSRECHT (RSW)				76 CP
ALLGEMEINE BETRIEBSWIRTSCHAFTSLEHRE	Grundlagen der Allgemeinen Betriebswirtschaftslehre		Unternehmensführung Organisation Personal	10CP
RECHNUNGSWESEN	Finanzbuchhaltung I & II Kosten-/Leistungsrechnung I & II	Nationale und Internationale Rechnungslegung I & II Investition und Finanzierung	Nationale und Internationale Rechnungslegung III & IV	31 CP
METHODISCHE GRUNDLAGEN	Wirtschaftsmathematik Statistik			5 CP
VOLKSWIRTSCHAFTSLEHRE	Mikroökonomik Makroökonomik	Finanzwissenschaft Allokation, Umwelt- und Sozialpolitik	Geld und Währung Stabilisierungspolitik und internationale Beziehung	15 CP
RECHT	Bürgerliches Recht I & II	Handelsrecht/Erbrecht Personengesellschaftsrecht	Kapitalgesellschaftsrecht Insolvenzrecht und ausgewählte Probleme des Gesellschaftsrechts	15 CP
STUDIENRICHTUNGSMODULE ACCOUNTING & CONTROLLING				60 CP
ACCOUNTING & CONTROLLING	Grundlagen des Controlling Planspiel Operatives Controlling/ Controllingsysteme	Strategisches Controlling Internes Reporting Controlling mit SAP Auditing I (Wirtschaftsprüfung) Quantitative Methoden im Accounting/Controlling Finance Auditing II (Wirtschaftsprüfung)	Beschaffungscontrolling Ausgewählte Probleme nationaler und Internationaler Rechnungslegung (Einzelabschluss) Auditing III (Interne Revision & IT-Prüfung, Compliance) Vertriebscontrolling Ausgewählte Probleme nationaler und internationaler Rechnungslegung (Konzernabschluss) Unternehmensbewertung und Mergers & Acquisitions Integrationsseminar Accounting/Controlling/Finance/Taxation	43 CP
TAXATION	Besteuerung des Leistungsverkehrs, Besteuerung natürlicher Personen	Besteuerung natürlicher und juristischer Personen, Verfahrensrecht	Ausgewählte Themenbereiche der Besteuerung	17 CP
SCHLÜSSELQUALIFIKATIONEN				14 CP
SCHLÜSSELQUALIFIKATIONEN	Schlüsselqualifikationen 1	Schlüsselqualifikationen 2	Schlüsselqualifikationen 3	14 CP
BACHELORARBEIT				12 CP
BACHELORARBEIT			Bachelorarbeit	12 CP
PRAXISMODULE				48 CP
BETRIEBLICHE PRAXIS	Praxismodul I	Praxismodul II	Praxismodul III	48 CP
SUMME CREDIT POINTS (CP)	69 CP	70 CP	71 CP	210 CP
PRÄSENZSTUNDEN	588	550	510	1648