

Spamfilter für studentische Emailadressen

Die DHBW Mannheim nutzt einen zentralen Spamfilter für alle eingehenden Emails. Die bevorzugte Weiterleitungsfunktion des Studgate wertet diesen aber leider nicht aus.

Über einen Umweg können Sie aber trotzdem verhindern, dass Spammails nicht an Ihre privaten Email Adressen weitergeleitet werden.

Vorgehensweise:

Login in das Studgate

<https://studgate.dhbw-mannheim.de/>

Abschaltung der globalen Mailweiterleitung

The screenshot shows the 'Einstellungen' (Settings) page in the Studgate web interface. The left sidebar contains a tree view of settings categories: Allgemein, Mail, Verfassen, Signaturen, Accounts, Filter, Vertrauenswürdige Adressen, Adressbuch, Freigaben, Importieren/Exportieren, Tastenkürzel, and Zimlets. The 'Mail' category is selected and expanded. The main content area is titled 'Mails anzeigen' and contains various options for displaying and handling mail. A red circle with the number '1' points to the 'Einstellungen' gear icon in the top navigation bar. A red circle with the number '2' points to the 'Mail' sub-category in the left sidebar. A red circle with the number '3' points to a text box in the 'Mails empfangen' section, which is highlighted with a red border. This text box is labeled 'Mail-Adresse eingeben' and is used for specifying a forwarding address. A black box with white text is overlaid on the bottom left of the screenshot, containing the text: 'Hier darf keine Weiterleitungsadresse eingetragen sein'.

1 Einstellungen

2 Mail

3 Hier darf keine Weiterleitungsadresse eingetragen sein

Mails anzeigen

Mails empfangen durch Klicken auf:

- Meine Standardsuche durchführen
- Meine aktuelle Ansicht aktualisieren

Mails anzeigen:

- Als HTML (falls möglich)
- Als Plain-Text

Mail-Vorschau:

- Mailauszüge in Mailliste anzeigen:
- Durch Doppelklick die Mail in einem neuen Fenster öffnen

Bilder:

- Bilder in HTML-Mail automatisch anzeigen

Beim Lesen im Lesefenster:

- Sofort als gelesen markieren
- Nach Sekunden als gelesen markieren
- Nicht als gelesen markieren

Nach dem Verschieben oder Löschen einer Mail:

- Nächste Mail auswählen
- Vorherige Mail auswählen
- Auswahl entsprechend der Aufwärts- oder Abwärtsbewegung in der Liste

Standardmailsuche:

Mails empfangen

Wenn eine Mail eingeht:

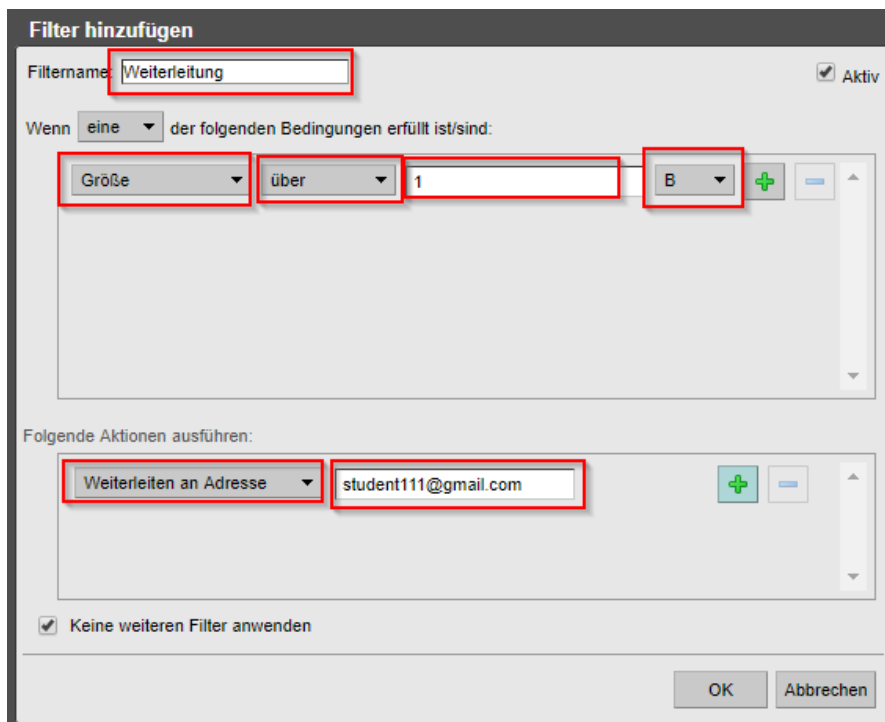
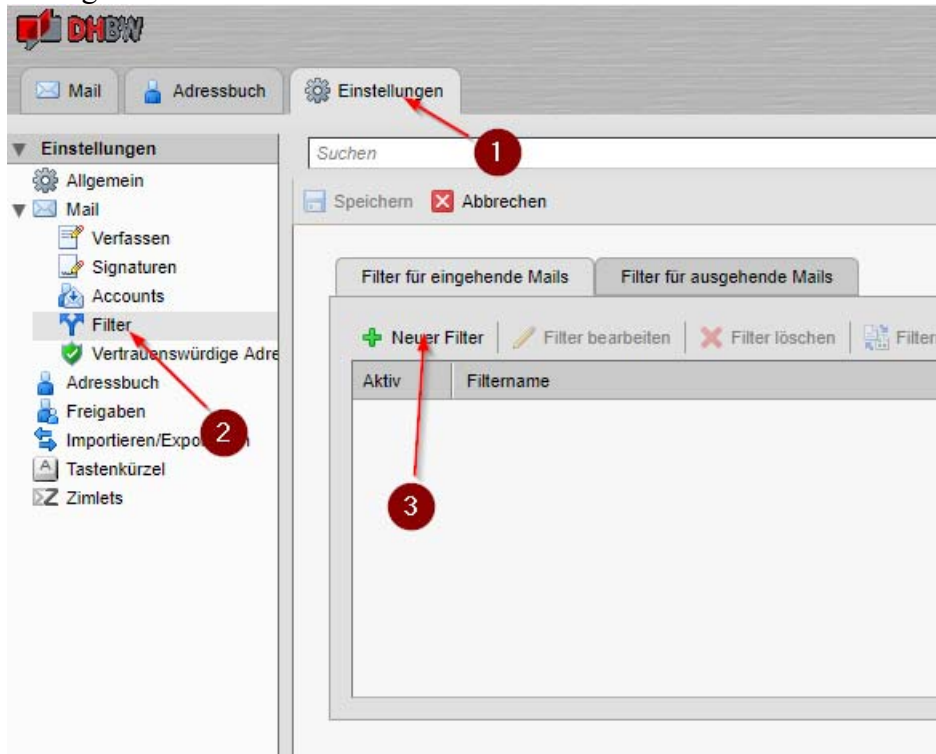
- Sound abspielen (QuickTime- oder Windows-Media-Plugin erforderlich)
- Mail-Register hervorheben
- Browser-Titel blinkend darstellen
- Popup-Benachrichtigung anzeigen (Yahoo! BrowserPlus erforderlich)

Eine Kopie weiterleiten an:

- Keine lokale Kopie der Mail speichern

Automatische Antwort senden:

Konfiguration des Filters



Ab jetzt gibt es eine neue Filterregel „Weiterleitung“ in der Filterliste. Alle erkannten Spam-Mails werden direkt in den Ordner Spam eingeliefert und nicht mehr an Ihre private Adresse weitergeleitet. Diesen Ordner sollten Sie regelmäßig prüfen, da wir nicht ausschließen können, dass ab und zu eine Mail falsch gekennzeichnet wurde.